

2022-mi januaarimiit novembarimut aalisakkat avammut tunisaanerat

Saqqummersitap siunertaraa piaarnerusumik aalisarnermiit avammut tunisartakkat tamanut paasissutissiissutiginiisaat.

Imarisaa

Saqqummersitami ilaatinneqarput Kalaallit Nunaata aalisarnermi avammut tunisartagarisai pingaernerit. Tassani pineqarput raajat, saarullit, qalerallit, saattuut, nipisap suaalu. Tunisassiat allat assersuutigalugu suluppaakkat, qeeqqat, aalisakkat immap ikeraneersut, uiluiit, puisininngaaneersut, savaninngaaneersut uumasunillu allaneersut saqqummersitami taamaalillutik ilaatinneqanngillat.

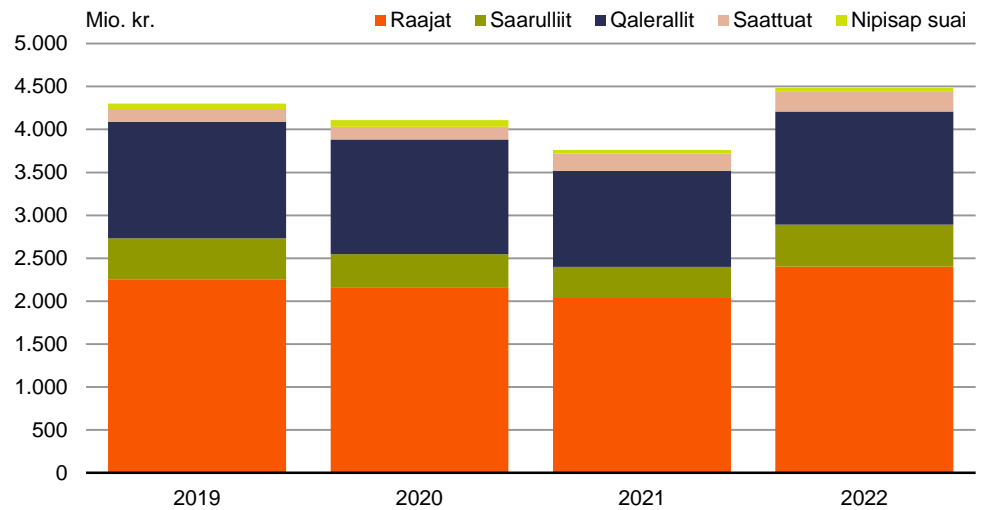
Iluarsiissuteqarneq

Una saqqummersitap novembarip 14-iani saqqummertoq iluatsillugu *2022-mi oktobarimi aliisakkat avammut tunisaanerat* iluarsiissuteqarfigineqarpoq. Iluarsiissut katillugu 73,8 mio. kr.-nik annertuseriarnermik kinguneqarpoq, iluarsiissutit apriilimiit oktobarimut tunngasuupput kiisalu saarullinnut qaleraliinullu tunngasuullutik. Iluarsiissuteqartariaqalerneq pissuteqarpoq, Akileraartarnermut Aqutsisoqarfimmut nunanut allanut tunisinierni nalunaartussaataaernermit tunngasut kingusinaartumik qarasaasianut ikkussuunneqarsimammata. Iluarsiissutit tabel 4-mi sukumiinerusumik misissuataarneqarsinnaapput

Avammut tunisat nalingi 19,2 pct.-inik annertuseriartut

2022-mi januaarimiit novembarimut avammut tunisat nalingi katillugit 4.483 mio. kr.-usimapput. Ukiup siulianut sanilliullugit 722 mio. kr.-nik annertunerupput, annertuseriarnertu katillugit 19,2 pct.-iuvoq. Eqqaamaneqassarli kisitsisit utaqqiisaagallaq naatsorsuinerummata taamaattumillu kingusinnerusukkut iluarsiiffigineqarsinnaallutik paasissutissat tamakkiinerusut pigineqalerpata.

Titartagaq 1. Avammut tunisat nalingat januaarimiit novembarimut, mio. kr.



Raajat

Raajat 2022-mi januaarimiit novembarimut avammut tunisaanerisa nalingat 17,3 pct.-imik annertuseriarsimavoq, tamanna 354 mio. kr.-nik naleqarpoq. Avammut tunisat annertussusaat 8,0 pct.-imik qaffappoq akillu 8,6 pct.-inik qaffallutik.

Qalerallit

Qalerallit avammut tunineqartut nalingat 17,4 pct.-imik annertuseriarsimavoq, tunineqartut annertussusaat 4,3 pct.-imik annikilleriarsimasoq. Taamaalilluni kiilumut akit 22,7 pct.-inik qaffassimapput.

Saarullit

Saarullit avammut tunineqartut nalingat 40,4 pct.-imik qaffariarpoq, tunineqartut annertussusaat 4,9 pct.-inik annertuseriarsimallutik. Saarullit avammut tunineqartut kiilumut akia 33,8 pct.-inik qaffariarpoq.

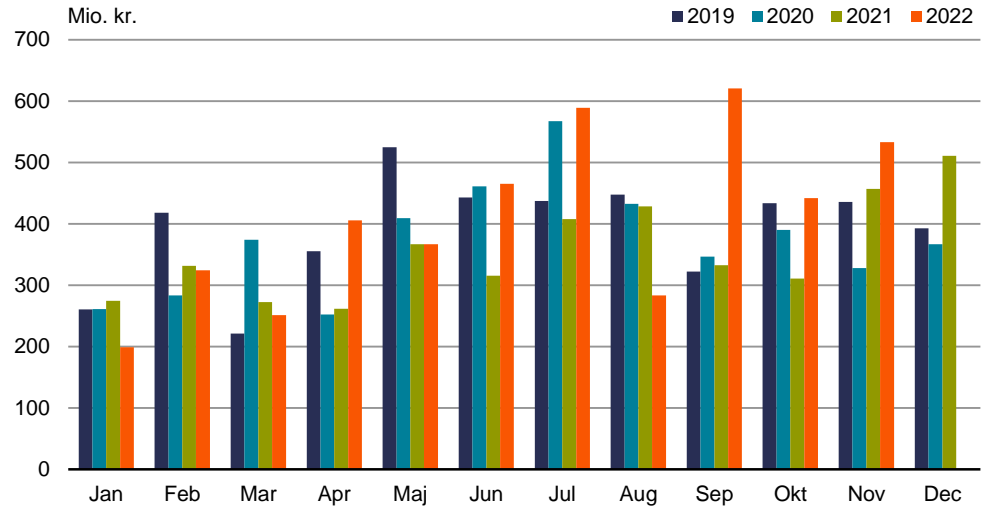
Saattuat

Saattuat avammut tunineqartut nalingat 15,2 pct.-imik annertuseriarsimavoq, tunineqartut annertussusaat 4,7 pct.-inik qaffappoq. Kiilumut akia 10,0 pct.-inik annertuseriarsimalluni.

Nipisap suai

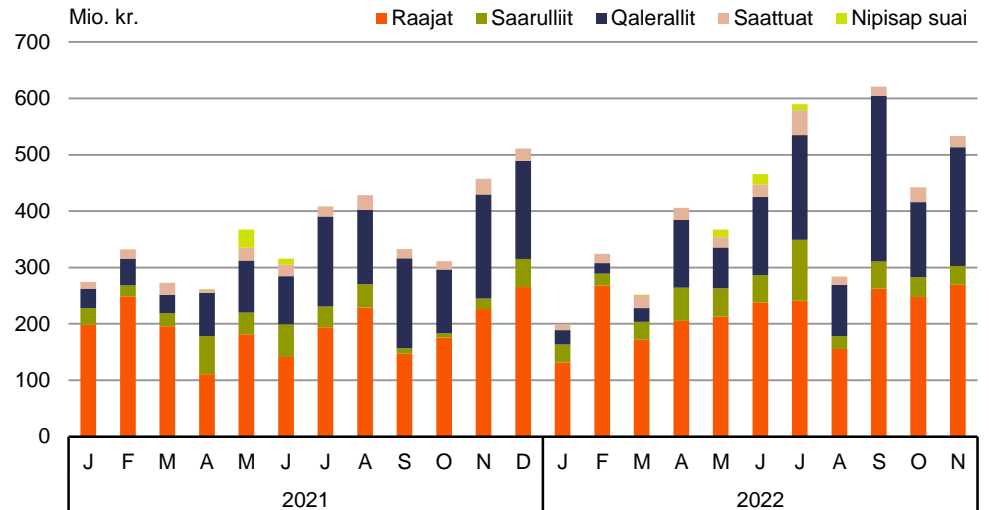
Nipisap suai avammut tunineqartut nalingat 3,3 pct.-imik annertuseriarsimavoq, tunineqartut annertussusaat 22,0 pct.-inik qaffassimallutik. Taamaalilluni kiilumut akit 15,3 pct.-inik apparsimapput.

Titartagaq 2. Aalisakkat avammut tunisaanerat, mio. kr.



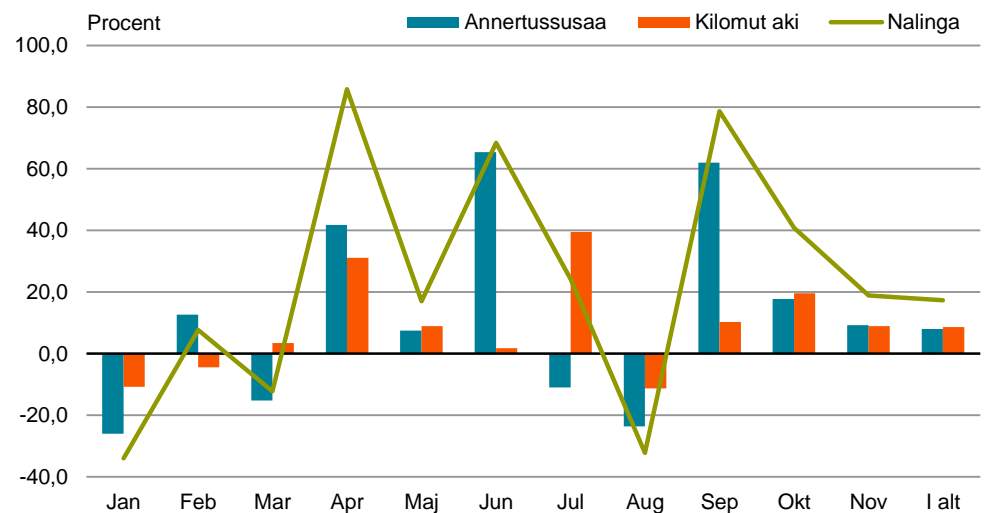
Najoqutaq: <https://bank.stat.gl/IENEXPMND>

Titartagaq 3. Aalisakkat pingaernerit avammut tunisaanerat qaammatikkaarlugu



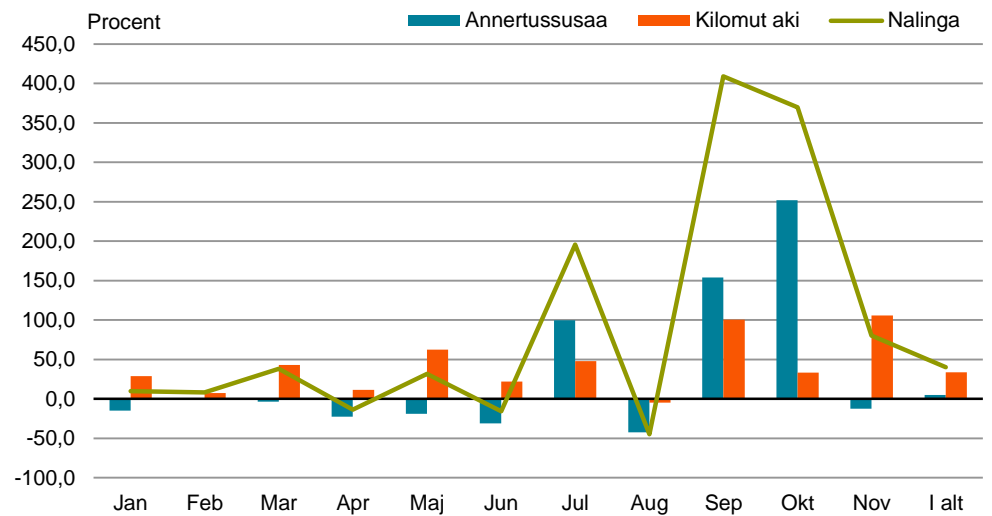
Najoqutaq: <https://bank.stat.gl/IENEXPMND>

Titartagaq 4. Procentinngorlugu allannguutit ukiup siulianut sanilliullugit, Raajat

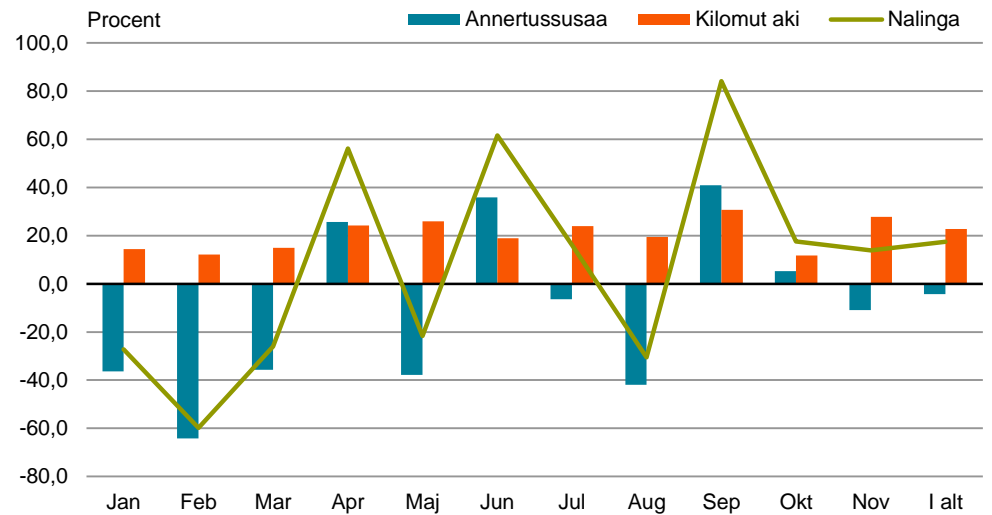


2022-mi januaarimiit novembarimut aalisakkat avammut tunisaanerat –
qupp. 3

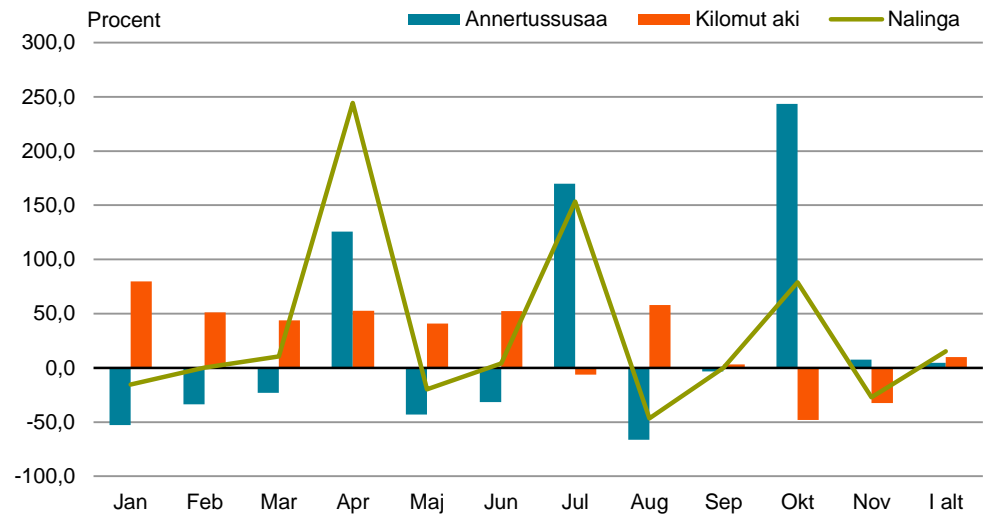
Titartagaq 5. Procentinngorlugu allannguutit ukiup siulianut sanilliullugit, Saarulliit



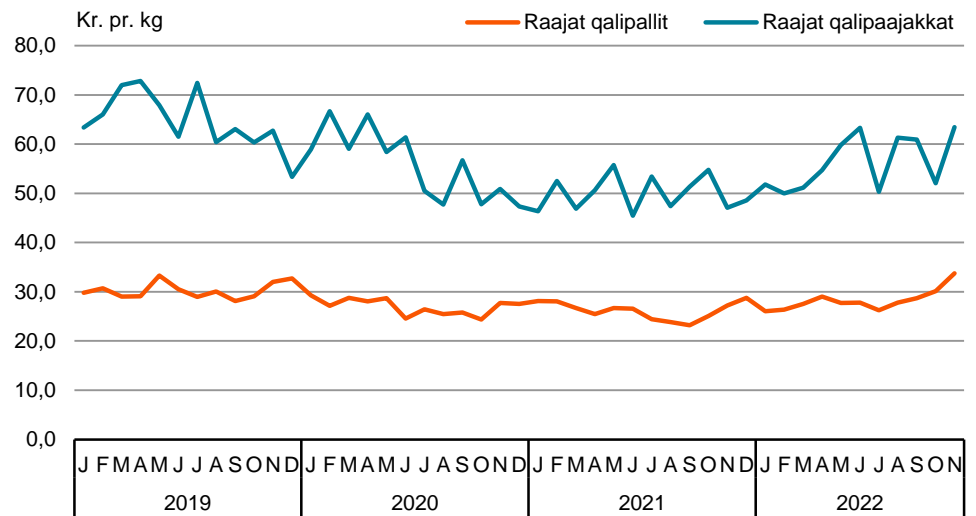
Titartagaq 6. Procentinngorlugu allannguutit ukiup siulianut sanilliullugit, Qalerallit



Titartagaq 7. Procentinngorlugu allannguutit ukiup siulianut sanilliullugit, Saattuat

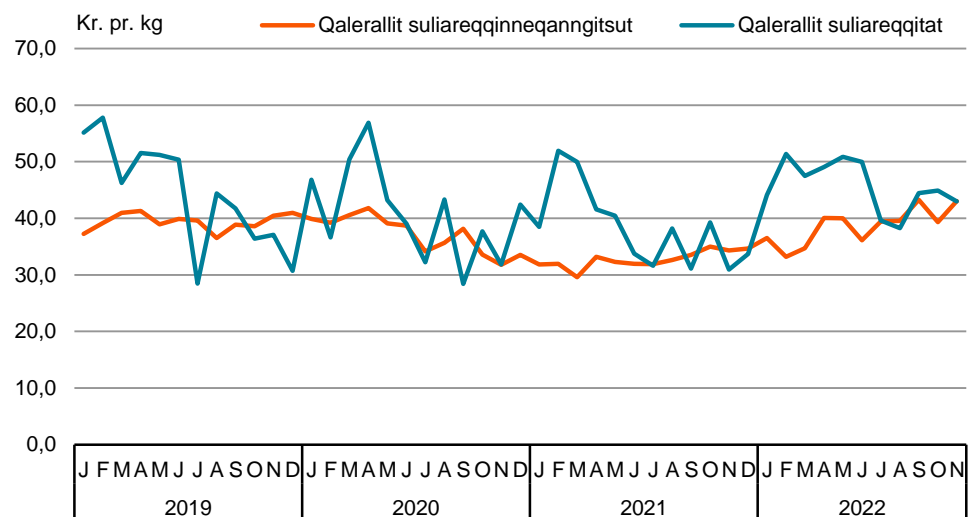


Titartagaq 8. Raajat qalipallit qalipaajakkallu kiilumut akiisa ineriartornerat



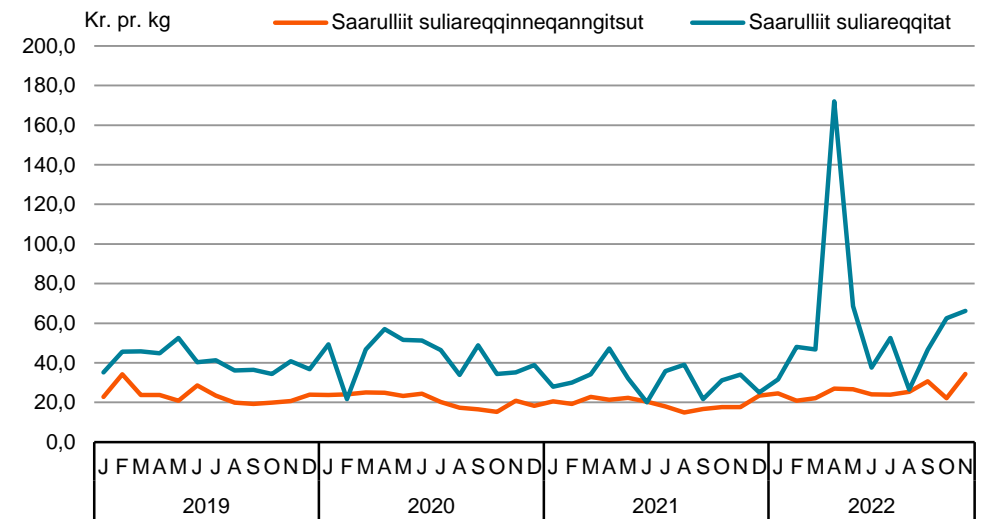
Najoqqutaq: <https://bank.stat.gl/IENEXPMND>

Titartagaq 9. Qalerallit suliareqqitat suliareqqitaanngitsullu kiilumut akiisa ineriartornerat



Najoqqutaq: <https://bank.stat.gl/IENEXPMND>

Titartagaq 10. Saarullit suliareqqitat suliareqqitaanngitsullu kiilumut akiisa ineriartornerat



Tabel 1. Aalisakkat avammut tunisaanerisa nalingat, 1.000 kr.

	2021						2022					
	1. kvartal	2. kvartal	3. kvartal	Okt	Nov	Katill.	1. kvartal	2. kvartal	3. kvartal	Okt	Nov	Katill.
Katillugit	879.157	944.310	1.169.413	311.044	457.151	3.761.075	774.746	1.238.496	1.494.348	442.202	533.070	4.482.863
Raajat	642.888	433.450	570.166	175.944	226.519	2.048.968	570.833	656.089	659.063	247.920	269.390	2.403.295
Qalipallit, qerisut	445.555	266.308	313.920	100.317	98.374	1.224.474	406.759	377.482	380.059	112.427	192.703	1.469.430
Qalipaajakkat qerisullu	197.333	167.142	256.246	75.627	128.145	824.493	164.074	278.608	279.004	135.493	76.687	933.865
Saarullik	72.037	163.571	87.399	7.406	18.449	348.863	85.459	157.560	178.566	34.803	33.283	489.671
Ilivitsiq qerisiq	70.398	125.934	47.043	5.818	17.007	266.200	53.857	123.932	114.620	26.748	26.794	345.951
Panert. tarajort., ilivitsiq saaniagarluunniit	1.115	933	3.133	519	492	6.191	89	1.528	3.792	178	543	6.130
Saaniagaq qerisiq	513	36.683	37.222	1.070	950	76.438	31.511	31.998	59.306	7.834	5.937	136.586
Saarullik alla	12	21	1	0	0	34	1	102	848	43	9	1.004
Qaleralik	115.342	255.075	451.347	113.018	184.802	1.119.585	68.865	330.911	571.074	132.933	210.481	1.314.263
Ilivitsiq qerisiq	68.349	192.388	401.230	94.806	152.183	908.956	34.570	219.802	497.807	120.158	169.584	1.041.921
Saaniagaq	33.583	37.462	23.161	10.008	8.844	113.058	25.365	70.933	29.930	4.863	14.519	145.611
Allami taaneqanngitsiq	13.410	25.225	26.956	8.204	23.776	97.572	8.930	40.175	43.336	7.912	26.377	126.731
Saattuut	48.890	50.243	60.446	14.675	27.380	201.633	49.288	62.038	74.752	26.242	19.917	232.238
Nipisap sui	0	41.971	56	0	0	42.027	301	31.898	10.894	304	0	43.396

 Najoqutaq: <https://bank.stat.gl/ENEXPMND>
Tabel 2. Aalisakkat avammut tunisaanerisa annertussusaat, tons

	2021						2022					
	1. kvartal	2. kvartal	3. kvartal	Okt	Nov	Katill.	1. kvartal	2. kvartal	3. kvartal	Okt	Nov	Katill.
Katillugit	27.190	29.324	36.440	9.017	13.018	114.990	23.723	32.533	39.191	11.334	12.897	119.679
Raajat	20.152	13.501	18.277	5.377	6.337	63.645	18.534	18.178	18.786	6.333	6.921	68.752
Qalipallit, qerisut	16.105	10.132	13.102	3.996	3.614	46.949	15.291	13.438	13.633	3.730	5.712	51.804
Qalipaajakkat qerisullu	4.047	3.369	5.175	1.381	2.724	16.696	3.243	4.740	5.153	2.603	1.209	16.948
Saarullik	3.433	7.120	3.875	381	1.003	15.811	3.197	5.333	5.836	1.340	880	16.585
Ilivitsiq qerisiq	3.380	5.982	2.780	330	961	13.432	2.401	4.804	4.472	1.211	781	13.669
Panert. tarajort., ilivitsiq saaniagarluunniit	38	33	112	17	15	215	2	48	110	5	15	180
Saaniagaq qerisiq	14	803	972	34	27	1.850	794	446	943	112	81	2.375
Saarullik alla	1	302	11	0	0	314	0	35	311	12	3	361
Qaleralik	3.176	7.535	13.815	3.173	5.486	33.185	1.692	8.027	13.794	3.341	4.890	31.743
Ilivitsiq qerisiq	2.191	5.937	12.286	2.709	4.432	27.556	979	5.790	12.051	3.056	3.939	25.814
Saaniagaq	571	514	316	142	136	1.680	408	1.020	417	72	195	2.112
Allami taaneqanngitsiq	414	1.083	1.213	322	918	3.950	305	1.217	1.326	213	756	3.818
Saattuut	429	366	472	86	192	1.545	285	309	520	297	206	1.618
Nipisap sui	0	803	1	0	0	804	15	687	255	24	0	980

 Najoqutaq: <https://bank.stat.gl/ENEXPMND>

Tabel 3. Aalisakkat avammut tunisaanerisa kiilumut akii

	2021						2022					
	1. kvartal	2. kvartal	3. kvartal	Okt	Nov	Katill.	1. kvartal	2. kvartal	3. kvartal	Okt	Nov	Katill.
Katillugit	-	-	-	-	-	-	-	-	-	-	-	-
Raajat	31,9	32,1	31,2	32,7	35,7	32,2	30,8	36,1	35,1	39,1	38,9	35,0
Qalipallit, qerisut	27,7	26,3	24,0	25,1	27,2	26,1	26,6	28,1	27,9	30,1	33,7	28,4
Qalipaajakkat qerisullu	48,8	49,6	49,5	54,8	47,0	49,4	50,6	58,8	54,1	52,1	63,4	55,1
Saarullik	21,0	23,0	22,6	19,5	18,4	22,1	26,7	29,5	30,6	26,0	37,8	29,5
Ilivitsiq qerisq	20,8	21,1	16,9	17,7	17,7	19,8	22,4	25,8	25,6	22,1	34,3	25,3
Panert. tarajort., ilivitsiq saaniagarluunniit	29,6	28,3	27,9	30,4	32,2	28,8	41,4	31,7	34,4	39,5	36,7	34,1
Saaniagaq qerisq	35,6	45,7	38,3	31,6	35,2	41,3	39,7	71,7	62,9	69,8	73,6	57,5
Saarullik alla	12,5	0,1	0,1	0,0	0,0	0,1	36,0	2,9	2,7	3,6	3,6	2,8
Qaleralik	36,3	33,9	32,7	35,6	33,7	33,7	40,7	41,2	41,4	39,8	43,0	41,4
Ilivitsiq qerisq	31,2	32,4	32,7	35,0	34,3	33,0	35,3	38,0	41,3	39,3	43,1	40,4
Saaniagaq	58,9	72,8	73,3	70,3	64,8	67,3	62,2	69,5	71,8	68,0	74,3	69,0
Allami taaneqanngitsiq	32,4	23,3	22,2	25,5	25,9	24,7	29,3	33,0	32,7	37,2	34,9	33,2
Saattuut	113,9	137,3	128,0	169,7	142,8	130,5	172,8	201,0	143,6	88,3	96,5	143,6
Nipisap sui	0,0	52,3	80,0	0,0	0,0	52,3	20,3	46,5	42,7	12,6	0,0	44,3

 Najooqutaq: <https://bank.stat.gl/ENEXPMND>
Tabel 4. 2022-mi aprilimiit oktoberimut saqummerseriikkat iluarsisuteqarfigineri

	Apr	Maj	Jun	Jul	Aug	Sep	Okt	I alt	Apr	Maj	Jun	Jul	Aug	Sep	Okt	I alt
	1.000 kr.								Tons-inngorlugit							
Katillugit	31.704	12.738	0	8.829	5.660	6.518	8.325	73.774	1.033	435	0	251	163	167	230	2.278
Raajat	0	0	0	0	0	0	0	0	0	0	0	0	0	0	0	0
Qalipallit, qerisut	0	0	0	0	0	0	0	0	0	0	0	0	0	0	0	0
Qalipaajakkat qerisullu	0	0	0	0	0	0	0	0	0	0	0	0	0	0	0	0
Saarullik	21.641	10.378	0	9	77	185	156	32.447	797	383	0	0	3	7	6	1.196
Ilivitsiq qerisq	21.641	10.378	0	9	77	185	156	32.447	797	383	0	0	3	7	6	1.196
Panert. tarajort., ilivitsiq saaniagarluunniit	0	0	0	0	0	0	0	0	0	0	0	0	0	0	0	0
Saaniagaq qerisq	0	0	0	0	0	0	0	0	0	0	0	0	0	0	0	0
Saarullik alla	0	0	0	0	0	0	0	0	0	0	0	0	0	0	0	0
Qaleralik	10.063	2.360	0	8.821	5.582	6.333	8.169	41.327	236	52	0	250	159	160	225	1.082
Ilivitsiq qerisq	5.907	16	0	8.416	5.458	5.474	7.775	33.047	143	1	0	235	153	132	215	879
Saaniagaq	2.437	1.783	0	0	0	98	206	4.524	31	25	0	0	0	1	3	60
Allami taaneqanngitsiq	1.719	561	0	404	124	761	187	3.756	62	26	0	15	7	26	7	143
Saattuut	0	0	0	0	0	0	0	0	0	0	0	0	0	0	0	0
Nipisap sui	0	0	0	0	0	0	0	0	0	0	0	0	0	0	0	0

Periaaseq najoqqutallu

Avammut tunisat nalingat saqqummersinneqartoq tassaavoq kisitsisitigut paasissutissani avammut tunisat nalingat. Tunisassiat nalunaarsorneqartarput Kalaallit Nunaannit anninneqarfiat sumiinnersoq apeqqutaatillugu, tassunga ilanngunneqartarput tunisassiat avammut tunineqarnissaanut assartorneqarnerinut, Kalaallit Nunaata iluani assartuinerit (Kalaallit Nunaata killeqarfianut imaluunniit sissiukkanut) aningaasartuutit. Nali taanna fob-imik (free on board) taaneqartarpoq.

Paasissutissat 2020-2022-meersut Akileraartarnermut Aqutsisoqarfimmit akitsuutinik suliaqartartunit pissarsiarineqarput. Kisitsisit pitsaassusaanut apeqqutaapput avammut tunisisartut piffissaq eqqorlugu Akileraartarnermut Aqutsisoqarfimmut akitsuutinik suliaqartartunut nalunaarutiginnissimanersut, taamaattumik kisitsisit mianersuullugit nalilersorneqassapput.

Aalisakkat avammut tunisaanerat qaammatikkaarlugit saqqummersinneqartarput.

Signatur forklaring:

- ... Oplysninger foreligger ikke
- .. Oplysninger for usikre til at angives eller diskretionshensyn
- . Tal kan efter sagens natur ikke forekomme
- 0 Mindre end halvdelen af den anvendte enhed
- Nul
- * Foreløbigt eller anslået tal

Saaffigi nni f f i ssaq

Aqqal uaq Lund

E-mail: AL@stat.gl

Nunanut allanut ni uer neq

Grønlands Statistik
Postboks 1025 · 3900 Nuuk
Tlf.: +299 34 57 70 · Fax: +299 34 57 90
www.stat.gl · e-mail: stat@stat.gl

